

ISCRIVITI A SCIENZE COGNITIVE DELLA COMUNICAZIONE E DELL'AZIONE

IN POCHI E SEMPLICI PASSI!

1 LEGGI IL BANDO RETTORALE

Accedi al sito www.uniroma3.it e clicca su Portale dello Studente > Iscrizioni > Ammissione e immatricolazioni > Corsi di Laurea Magistrali > Scienze Cognitive della Comunicazione e dell'Azione > Bando di ammissione 2025-2026

DOMANDA DI AMMISSIONE

2

Effettua la registrazione ai servizi on line collegandoti al link smart_edu. E' possibile accedere all'area riservata esclusivamente con SPID o CIE. Presenta la domanda di valutazione preventiva della carriera

3 IMMATRICOLAZIONE

Dopo aver verificato l'esito della domanda di valutazione preventiva della carriera potrai completare l'immatricolazione effettuando il pagamento della prima rata

Principali scadenze

Domanda di Valutazione preventiva della carriera

dal 5/6/2025 al 15/09/2025

Periodo supplementare domanda con mora

dal 16/9/2025 al 15/12/2025

Esito domanda

entro il 06/10/2025

Immatricolazione

dal 7/7/2025 al 15/10/2025

Immatricolazione ammessi sotto condizione

entro il 31/03/2025



Roma Tre

DIPARTIMENTO DI
FILOSOFIA, COMUNICAZIONE
E SPETTACOLO

DIRETTORE

Luca Aversano

COORDINATRICE

Francesca Iannelli

SEGRETERIA DIDATTICA

Daniela Manenti

Lelio Mario Libotte

Gli Studenti e le Studentesse Tutor

Ci troviamo in via Ostiense 234
a Roma e se vuoi contattaci

<https://help.uniroma3.it/>



filosofiacomunicazioneespettacolo.uniroma3.it

SEGUICI ANCHE SU



@comunicatre

ComunicaTre - Scienze della Comunicazione

comunicaTre
Comunicare a Roma Tre

a.a. 2025-2026

CORSO DI LAUREA MAGISTRALE
**SCIENZE COGNITIVE
DELLA COMUNICAZIONE
E DELL'AZIONE**

Comunicare a Roma Tre



Roma Tre

DIPARTIMENTO DI
FILOSOFIA, COMUNICAZIONE
E SPETTACOLO

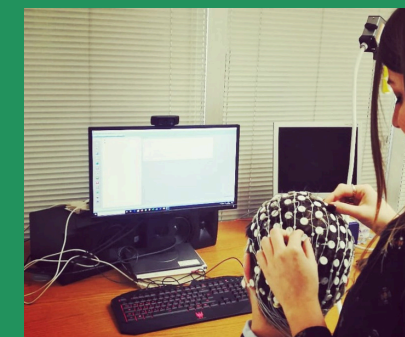
INSEGNAMENTI ANNO ACCADEMICO 2025/2026

IL CORSO DI LAUREA

Ambiti disciplinari	CFU	Attività didattiche	cfu	Prove
Teorie e tecniche dell'informazione e della comunicazione	48	PHIL-04/B Scienze cognitive del linguaggio - LM *	12	1
		PHIL-01/A Filosofia della mente -LM*	6	5 o 6 prove
		PHIL-01/A Filosofia della psichiatria - LM*	6	
		PHIL-02/A Storia dell'intelligenza artificiale - LM*	6	
		PHIL-03/A Etica e intelligenza artificiale- LM*	12	
		PHIL-03/A Etica, natura e scienze *	6	
		PHIL-04/A Estetica specialistico	6	
		PHIL-04/B Funzioni e patologie del linguaggio e della comunicazione*	6	
		GLOT-01/A Linguistica e giornalismo - LM	6	
		GLOT-01/A Word design and advertising - LM -in english	6	
		GLOT-01/A Linguistica e società - LM	6	
		GSPS-06/A Giornalismo scientifico - LM	6	
Discipline cognitive e dei linguaggi medial	6	PSIC-01/A Neuroscienze della comunicazione e del linguaggio - LM*	6	
		GSPS-06/A Strategie delle ricerche di opinione e di mercato - LM	6	
		PSIC-01/A Psicologia generale della cognizione sociale - LM*	6	
Discipline sociali, economiche e giuridiche	6	HIST-03/A Storia dei partiti e dell'informazione politica - LM	6	1 prova
		HIST-03/A Storia contemporanea - LM	6	
		ECON-07/A Neuromarketing - LM	6	
		ECON-07/A Marketing dell' editoria - LM	6	
Affini e integrative	12	PEMM-01/C Analisi e didattica dell'interpretazione musicale LM	6	2 prove
		PHIL-02/A Filosofia, tecnologia e società - LM	6	
		PSIC-04/B Psicologia clinica	6	
		PHIL-02/B Storia delle scienze del comportamento e delle neuroscienze - LM	6	
		PHIL-02/A Logics of information and action - in english	6	
		PSIC-04/A Psicologia dinamica e metodologie d'intervento - LM	6	
		PHIL-04/B Comunicazione persuasiva MOD.A -LM	6	
		GSPS-02/A Analisi dell'ambiente e del territorio	6	
		ECON-07/A Marketing - LM	6	
		A scelta dello studente	12	
LICO-01/A Letteratura italiana contemporanea - LM	12			
ECON-07/A Marketing televisivo - LM	6			
PHIL-01/A Philosophy of neuroscience - LM- in english	6			
ANGL-01/C English for Journalism and the media (prevede l'acquisizione del B2)	6			
PHIL-01/A Epistemologia e comunicazione - LM	6			
PHIL-04/B Philosophy of biology - LM - in english	6			
GIUR-05/A Diritto pubblico delle nuove tecnologie e dell'intelligenza artificiale	6			
Laboratorio di scrittura scientifica - LM	6			
Laboratorio di intelligenza artificiale applicata al linguaggio*	6			
Laboratorio di giornalismo di cronaca - LM	6			
Laboratorio di fotogiornalismo	6			
Laboratorio di lineamenti di genere	6			
Laboratorio di linguaggio musicale	6			
Laboratorio di Scienze Cognitive - LM*	6			
Laboratorio di Analisi dell'ambiente e del territorio	6			
Tirocinio di ricerca	6			
Abilità linguistiche	6	Abilità di lingua inglese (CLA) - livello b2	6	1 a scelta
		Idoneità di lingua inglese (CLA) - livello b2+	6	
Ulteriori attività formative	6	Seminario S.I.BIL.**	6	1
Prova finale	24	Prova Finale	30	1

*Consigliato al I anno

**Consigliato al II anno



Il corso di Laurea Magistrale in Scienze Cognitive della Comunicazione e dell'Azione (SCCA) fornisce conoscenze di taglio storico-concettuale relative alla genesi e allo stato attuale delle scienze della mente applicate alla comunicazione che permettono l'accesso ai corsi di dottorato, oltreché conoscenze metodologiche e pratiche necessarie per la progettazione e la realizzazione di attività di ricerca nei vari ambiti della comunicazione per sbocchi occupazionali in settori quali marketing, pubbliche relazioni, editoria, analisi di mercato.

Gli studenti e le studentesse mettono in pratica tali conoscenze svolgendo un tirocinio di ricerca nel Cognition, Social Multimodal Interaction and Communication Laboratory (CoSMIC Lab) del Dipartimento di Filosofia, Comunicazione e Spettacolo, lavorando con strumentazioni quali elettroencefalogramma, eye tracker, software per l'analisi automatizzata del linguaggio.

L'offerta formativa include un seminario annuale, il S.I.BIL. (Seminario Interdisciplinare Bilaterale), organizzato in collaborazione con l'ISTC (Istituto di Scienze e Tecnologie della Cognizione - CNR Roma) che costituisce un approfondimento di alcuni degli argomenti affrontati nei diversi insegnamenti del corso di Laurea Magistrale in SCCA.