

CONTATTI

SEGRETERIA STUDENTI

Via Ostiense, 129
<http://portalestudente.uniroma3.it>

SEGRETERIA DIDATTICA

Dott.ssa Daniela Manenti
Sig. Roberto Riosa
Via Ostiense, 234 - Metro B "Marconi"
didattica.comunicazione@uniroma3.it
www.filosofiacomunicazioneespettacolo.uniroma3.it

RICEVIMENTO VIRTUALE SKYPE

Disponibile in chat e audio
Didattica ComunicaTre
Lun. Mar. Merc. 10.00 - 12.00
Gio. 14.00 - 15.30



LAZIODISU SEDE TERRITORIALE ROMA TRE

www.laziodisu.it
Numero unico per gli studenti: 06.49701
info@adisuniroma3.it

UFFICIO PER LA MOBILITÀ INTERNAZIONALE

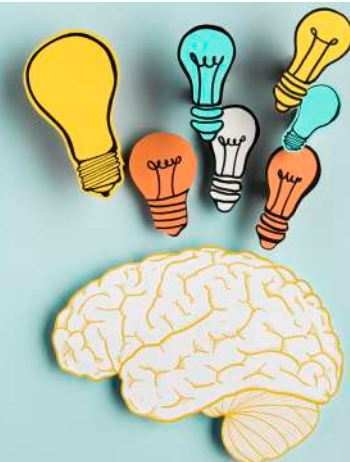
Via Ostiense, 149
L'Ufficio riceve su appuntamento
<http://europa.uniroma3.it/progateneo/default.asp>

UFFICIO STUDENTI CON DISABILITÀ

Via Ostiense, 169
Ricevimento:
Martedì 10:00 - 12:30 e Giovedì 14:30 - 15:30
<http://host.uniroma3.it/uffici/ufficiodisabili>
ufficio.disabili.dsa@uniroma3.it

CENTRO LINGUISTICO D'ATENEO (C.L.A.)

Via Ostiense, 131L - 7 piano scala C
La segreteria del CLA riceve su appuntamento
cla@uniroma3.it
www.cla.uniroma3.it



Dipartimento di Filosofia,
Comunicazione e Spettacolo

CORSO DI LAUREA MAGISTRALE IN SCIENZE COGNITIVE DELLA COMUNICAZIONE E DELL'AZIONE

Classe di Laurea Magistrale LM-92

SEGUICI SU



ComunicaTre - Scienze della Comunicazione
Scienze cognitive della comunicazione e dell'azione

INSEGNAMENTI

A.A. 2020/2021

Ambiti disciplinari	CFU	SSD	Attività Didattiche	CFU AD	
Discipline socioeconomiche, storico-politiche e cognitive	24	M-FIL/01	Filosofia della mente - LM	6	da 2 a 4 Prove
		M-FIL/03	Etica e Comunicazione - LM	12	
		M-PSI01	Psicologia delle emozioni e della comunicazione multimodale - LM	12	
		M-FIL/03	Neuroetica - LM	6	
		M-PSI/01	Neuroscienze della comunicazione e del linguaggio - LM	6	
		M-PSI/05	Psicologia sociale - LM	6	
		M-STO/04	Storia contemporanea - specialistico	6	
Teorie e tecniche dell'informazione e della comunicazione	30	L-LIN/01	Lessico e semantica - LM	6	Massimo 4 prove
		L-LIN/01	Linguistica e giornalismo - LM	6	
		L-LIN/01	Linguistica e società - LM	6	
		L-LIN/01	Pragmatica - LM	6	
		L-LIN/01	Word design and advertising - LM - corso in inglese	6	
		M-FIL/02	Storia dell'intelligenza artificiale - LM	6	
		M-FIL/04	Estetica - specialistico	6	
		M-FIL/05	Scienze cognitive del linguaggio - LM (Obbligatorio)	12	
M-FIL/05	Funzioni e patologie del linguaggio e della comunicazione - LM	6			
Affini e integrative	12	L-ART/07	Analisi e didattica dell'interpretazione musicale LM	6	2
		M-FIL/02	Filosofia, tecnologia e società - LM	6	
		M-PSI/07	Psicologia dinamica - LM	6	
		M-FIL/02	Storia delle scienze della mente e del cervello - LM	6	
		L-FIL-LET/14	Teorie e tecniche della narrazione - LM	6	
		SPS/04	Analisi dell'ambiente e del territorio - LM	6	
A scelta dello studente	12	IUS/09	Biodiritto - 6 CFU;	6	1 o 2 esami
		L-FIL-LET/11	Letteratura italiana contemporanea - LM	6	
		L-FIL-LET/12	Storia della Lingua italiana - LM	12	
		L-LIN/12	Lingua inglese - corso progredito	6	
		M-FIL/05	Comunicazione persuasiva MOD. A - LM	6	
		M-PSI/05	Teorie e Metodi della ricerca psicosociale - LM	6	
		M-STO/04	Storia contemporanea della Russia e delle Eurasia - LM;	6	
		NN	Laboratorio di fotogiornalismo - 6 CFU;	6	
		NN	Laboratorio di lineamenti di genere	6	
		NN	Laboratorio di linguaggio musicale	6	
		NN	Laboratorio di Scienze Cognitive - LM	6	
NN	Tirocinio di ricerca	6			
NN	Laboratorio di Analisi dell'ambiente e del territorio	6			
Abilità linguistiche	6		Idoneità di lingua inglese (CLA) - livello b2	6	1
Ulteriori attività formative (art.10, comma 5, lettera d)	6		Seminario S.I.BIL.	6	1
Prova finale	30			30	1

Il nostro corso di laurea in **Scienze Cognitive della Comunicazione e dell'Azione** ha come obiettivo l'acquisizione delle conoscenze e delle metodologie che vengono messe a disposizione dai vari settori di ricerca che si occupano e contribuiscono alle scienze cognitive. Particolare attenzione viene posta allo sviluppo di conoscenze teoriche e competenze applicative per l'analisi e la gestione di processi comunicativi. Un programma multidisciplinare che contraddistingue il moderno studio della mente, del cervello e del comportamento. Durante il corso e in prospettiva del completamento degli studi, è possibile svolgere tirocini di ricerca nell'ambito dei progetti sperimentali del **Cosmic Lab**, il laboratorio attivo nel dipartimento, oppure in convenzione con l'**Istituto di Scienze e Tecnologie della Cognizione del CNR**.

Alla fine del percorso di studi, grazie alle conoscenze acquisite, si potrà accedere a un **Dottorato di ricerca** presso l'Università o altri enti. Gli studenti saranno in grado di rispondere alle richieste delle aziende che sempre più frequentemente cercano personale con solide competenze in scienze della



mente, e inoltre Il corso offre una preparazione tale da consentire di lavorare in organizzazioni pubbliche e private, nazionali e internazionali e nei vari ambiti della comunicazione.

Il **Cosmic Lab** è il laboratorio istituito presso Il **Dipartimento di Filosofia Comunicazione e Spettacolo**. Le attività svolte nel laboratorio mirano ad indagare gli aspetti cognitivi, biologici, e neurali della comunicazione, le sue relazioni con la corporeità, i meccanismi tipici e patologici della cognizione umana e l'interazione sociale. Questi studi vengono portati avanti con l'ausilio di macchinari come l'**Electroencephalogram (EEG)** ed **Imotions Biometric Research Platform**.